



明日で2学期も終わり、いよいよ冬休みに入ります。今学期もさまざまな場面でご協力をいただき、ありがとうございました。冬休みは、夏休みと違って短い期間ではありますが、規則正しい生活を心がけ、お子さんにとって充実した休みになるよう、サポートしていただけたらと思います。よいお年をお迎え下さい。

1月の行事予定

9日(火) 始業式 学活 学年下校(10:30~)

持ち物 上靴・体育館シューズ・連絡帳
筆記用具 日誌・冬休みの課題
ぞうきん1枚 白衣(当番の子)

10日(水) 給食開始 通常日課開始

17日(水) 避難訓練(火災)

24日(水) 身体測定(1組)

25日(木) 身体測定(2・3組)

29日(月) ~ 2/2(金)

げんきっこ週間



2月の主な行事予定

9日(金) 教材費口座振替日(最終)

22日(木) 学校公開(2時間目)

おうちの方へ



○ げんきっこ週間があります

1・2学期に引き続き、げんきっこ週間が予定されています。「早寝・早起き・3色の朝ごはん・手洗い・歯磨き」の規則の定着を図るために行います。

学校・家での生活の様子を「元気っカード」に記入し、ご協力をよろしくお願いいたします



○ 雪遊びの準備のお願い

今後、雪が降って積もることがあった場合、雪遊びをすることがあります。雪が降りそうな時は、記名した長ぐつ、水をはじく手袋や上着など、服装にご留意ください。

また、履き替え用のくつ下、タオル、ぬれた物などを入れるビニール袋のご準備があると大変助かります。

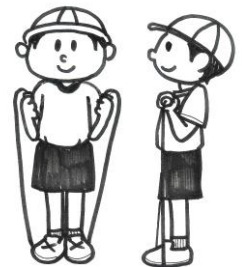
よろしくお願いいたします。



○ 縄跳びをご準備ください

3学期の体育の時間には、縄跳び運動を行っていきます。お子さんの身長にあった縄跳びのご準備をお願いいたします。足でふんで、両手で持ったときに、脇~肩の長さがよいです。ご家庭で長さの調節をしておいていただくと大変助かります。

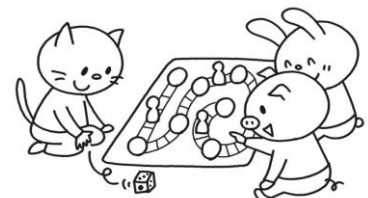
記名をし、1月10日(水)までに持たせてください。



教材費集金について

1月は、教材費の集金はありません。

なお、2月9日(金)が今年度最終の集金となります。



裏面もあります

冬休みについて



1 冬休みの学習について

① 課題について

冬休みの日誌・・・丁寧に計画的に進めることができるよう、見てあげてください。

※ やり残しのないよう、ご確認をお願いします。また、おうちの人にサインをしてもらうところや、一言書いていただくところがあります。ご協力をよろしくお願いします。

冬休みの絵日記（1枚）・・・日誌 P18「ふゆやすみの おもいで」の代わりに、A4サイズの画用紙に、絵と文でかきます。色もぬります。

ふゆ休み けいさん&お手つだいがんばりカード

・・・1枚のカードになっています。記入していただき始業式に日誌と一緒に持たせてください。

シューズあらい きろくカード



・・・生活科「じぶんでできるよ」の活動の一環で、自分で自分の靴を洗うことにチャレンジします。外靴・上靴・体育館シューズのいずれかを洗います。ぜひ励ましの声をかけてあげてください。けいさん&お手つだいがんばりカードの裏に印刷してあります。分かったこと・思ったことを絵と文で書かせてください。

鍵盤ハーモニカ「よろこびのうた」練習

・・・日誌の中にあります。正しい指使い・タンギングでふけるように練習します。冬休み明けにチェックをします。

② 復習について

長期の休みは、2学期に学習した内容を、反復練習で確かなものにしていくよい機会となります。たとえば下記のようなことに取り組んでみるとよいと思います。

- ひらがな、かたかな、漢字を丁寧に書く。（書き順や「はね、はらい、とめ」をよく見直す。）
 - 国語の教科書の中のお話などを、はっきりした発音で音読する。
 - 繰り上がりのあるたし算、繰り下がりのあるひき算の練習をする。
 - 鍵盤ハーモニカの練習をする。
 - なわとびの練習（日誌にあります）・鉄棒の練習など、積極的に体を動かす。
- ※なわとびは 2学期の体育でやっていないため、できる範囲で取り組んでください。



2 学習用具の点検・補充・交換について

長い休みに入りますので、いろいろな学習用具を持ち帰ります。筆箱の中身やノート類も含めて点検していただき、足りない物や、サイズが合わない物は補充・交換をしておいてください。また、記名の確認を今一度お願いします。なお、冬休みが終わりましたら、

下記の①②は、1/10（水）まで、③は1/12（金）までに、持たせてください。

- ① 道具箱【はさみ、のり、ネームペン、クーピー、クレパス、木工用ボンド、自由帳、セロテープ、計算カード（黄緑・水色）】
- ② 体操服、赤白帽、長袖ジャージ（いる人）、なわとび
- ③ 鍵盤ハーモニカ（ミニタオルも）

※ 絵の具セットの中身も確認していただき、なくなったり、少なくなったりしている色を準備しておいてください。（絵の具セットは、持ってくる日を、後日各クラスで連絡します。）

※ 名札は3月まで使用します。破損・紛失の場合はご連絡ください。学校で注文いたします。（150円）

※ 黄色の安全帽は、2年生も着用します。